





de kers op de taart

SERVICERESIDENTIE ALKEN
integra
integraal & integer



Een buitenkans voor de Alkenaren en burens in de wijde omtrek...

... als toekomstige bewoner

Serviceresidentie INTEGRA is een buitenkans voor de inwoners van Alken en omstreken. Letterlijk. Want dit "woonzorgproject" gelegen in de rustige Alkerstraat combineert een persoonlijke aanpak en een op maat gesneden zorg met huiselijkheid, comfort en een echt groene omgeving.

Serviceresidentie INTEGRA bestaat uit 11 assistentie-appartementen (serviceflats) en 5 assistentiewoningen. Serviceresidenties zijn een gereguleerde en aangepaste woonvorm voor senioren. Woonassistenten garanderen een zorgassistentie 24/7 en een pakket aan dienstverlening. De woningen zelf zijn ergonomisch gebouwd en ingericht op basis van duurzame materialen.

Het bijzondere aan dit project? De uitbating wordt niet uitbesteed aan een externe partner maar blijft volledig in handen van de plaatselijke initiatiefnemers. Zo is elke bewoner verzekerd van de beste zorg.

... als investeerder die op zeker speelt

Bent u nog niet aan persoonlijke zorg toe, maar wel op zoek naar een veilige investering 'met het oog op later'? Dan is Serviceresidentie INTEGRA meer dan het overwegen waard. Door het beperkte aanbod in de directe omgeving en de fiscale voordelen – het project wordt immers erkend door de Vlaamse overheid – is Serviceresidentie INTEGRA zonder twijfel een veilige investering. Op korte termijn geniet u van een interessant huurrendement en op lange termijn op een gegarandeerde meerwaarde.



“Eenzaamheid kan verlamdend werken en de veroudering nog versnellen. In INTEGRA zal ik me niet eenzaam voelen.”



“We zijn nog gezond en willen nog genieten van het leven in plaats van te wroeten.”



Voltijdse levensgenieters

Senioren zijn, zonder overdrijven, échte levensgenieters. Ze kunnen de zaken relativeren en hebben al vele watertjes doorzwommen, vele problemen het hoofd geboden. Ze hebben de wijsheid om zich niet snel meer druk te maken, dankbaar te zijn voor alles wat nog komt en nog kan.

Waar ouderen wel hulp voor nodig hebben, is in het ontzenuwen van mogelijke kopzorgen over hun eigen toekomst: verlies van onafhankelijkheid en zelfstandigheid, eenzaamheid, een te grote woning, ... Een assistentiewoning of -flat in Serviceresidentie INTEGRA is dan dé uitweg.

De levensgenieters zijn verzekerd van de beste omkadering en kunnen volledig zelfstandig blijven wonen. Er is altijd een helpende hand in de buurt wanneer ze dat nodig hebben. In een aangename omgeving, in alle veiligheid en comfort. Ze krijgen zo ook de kans om hun spaarcenten te beleggen in hun eigen toekomst. Levensgenieters verdienen zo'n kers op de taart.



Alken... dorp van fruitbloesems, beemden en populieren

Beemden en bomen, dat is inderdaad zo voor wie zijn ogen de kost geeft. Maar als er één element is dat Alken heeft gemaakt tot wat het is, dan komt u uit bij water. En geen Cristal zal u opwerpen? Wel, pas vanaf 1923 toen de brouwerij met dezelfde naam werd opgericht en uitgroeide tot een van de grootste van België. Alkenaren, in vroegere tijden vooral boeren, fruittelers en soms ook brouwers, hebben altijd een innige band gehad met water. De naam van de gemeente is omstreeks het jaar 1066 afgeleid van het oud Neder-Frankisch woord voor riviertje, Ale, waar een Latijns achtervoegsel aan werd geplakt. Dat leverde jaren later Alken op. Dat riviertje is de Herk. In haar vallei heeft het dorpscentrum zich in de loop der eeuwen ontwikkeld. De Herk zorgde voor de aandrijving van drie molens. Serviceresidentie INTEGRRA wordt gebouwd langs haar oevers.

Het mooie aan Alken en aan vele dorpen in Haspengouw is dat ze weinig aangetaast werden door de ontwikkeling van industrie. Het natuurreservaat de Mombeekvallei bijvoorbeeld ligt op de grens tussen Alken en Hasselt, verscholen tussen beemden en broekbossen. Het is alsof u wandelt in niemandsland.

De centrale ligging van Alken maakt deze gemeente extra interessant. Vlakbij Hasselt, Tongeren en Sint-Truiden voor wie op tijd en stond van het stadsleven en zijn faciliteiten wilt genieten zonder er de dagelijkse overlast van te moeten doorstaan. De fervente wandelaars en fietsers vinden hun paradijs in de directe omgeving (Ulbeek, Wellen, Zepperen, Kozen of Kerniel).

Langs de Herk, achter de Alk

Serviceresidentie INTEGRRA komt te liggen ter hoogte van de Alkerstraat nummer 32. Dat is achter het recreatiepark De Alk en langs de Herk, enkel door een rustgevend weiland gescheiden van het water. Mooier, rustiger en dichtergelegen bij het hart van Alken-Centrum kan een seniorenresidentie niet liggen. Via een eigen voet- en fietspad wandelt u zo in minder dan 10 minuten het centrum in. Een "wandelaafstand", zelfs op een gezegende leeftijd.

Praktische ligging

Serviceresidentie INTEGRRA ligt naast de huisartsenpraktijk, Alkerstraat 28 van ondermeer Hilde Bollen, echtgenote van mede-initiatiefnemer Erik Buntinx. Bij een noodgeval is een huisarts in een oogwenk ter plaatse. Het Wit-Gele Kruis van Alken ligt op 150 meter afstand in de Grootstraat. De woonassistenten zijn bovendien jouw naastwonende burens. Zij nemen hun intrek in een woning tussen de Serviceresidentie INTEGRRA en de huisartsenpraktijk. Serviceresidentie INTEGRRA zal ook aansluiting vinden met het geplande woonzorgcentrum en dienstencentrum De Kouter van het OCMW.





Erik Buntinx is geboren en getogen in Terkoest-Alken. Hij is psychiater en onderzoeker, echtgenoot van Hilde Bollen, huisarts. Gilbert Gerrits is sinds 1980 inwoner van Terkoest-Alken, gehuwd met Annie Raymaekers ('Juffrouw Annie') en heeft meer dan 20 jaar ervaring in het inrichten en uitbaten van assistentieflets en -woningen. Linde & Koen Vaes-Buntinx, WOONASSISTENTEN, dochter en schoonzoon van Hilde en Erik Buntinx-Bollen, beiden opgegroeid in Alken.

Sterk team voor integrale dienstverlening

De initiatiefnemers van Serviceresidentie INTEGRA zijn Erik Buntinx en Gilbert Gerrits.

Erik Buntinx is geboren en getogen in 'Terkoest-Alken'. Hij is geneesheer-specialist, onderzoeker en echtgenoot van Hilde Bollen, huisarts.

Gilbert Gerrits is sinds 1980 inwoner van 'Terkoest', hij is gehuwd met Annie Raymaekers ('Juffrouw Annie') en heeft meer dan 20 jaar ervaring in het inrichten en uitbaten van assistentieflets en -woningen.

Erik Buntinx: "We staan zelf ook in voor de uitbating. Anders dan de klassieke projectontwikkelaars beschouwen wij onze Serviceresidentie INTEGRA niet als een vastgoedontwikkeling maar als een woonzorgproject. Linde en Koen, mijn dochter en schoonzoon, zullen als woonassistenten instaan voor de eerstelijnscommunicatie met alle bewoners. Ze wonen vlak naast de residentie zodat ze snel en gepast kunnen handelen."



Erik Buntinx



Gilbert Gerrits



Linde & Koen Vaes-Buntinx

"Wij zijn een geëngageerd koppel met een hart voor jong en oud. Als woonassistenten staan wij voor u klaar onder het motto: beter een goede buur dan een verre vriend. Graag dragen wij ons steentje bij aan uw welverdiende kers op de taart! Kortom, wij zijn er voor u!"



Modern en aangepast...

...met woonassistent naast de deur

De assistentiewoningen en -flats van Serviceresidentie INTEGRA zijn volledig ontworpen en gebouwd met het oog op ouder worden. Ze zijn volledig aangepast aan de noden van een senior.

In de eerste plaats inzake ergonomie: afwezigheid van gevaarlijke drempels, aangepast en rolstoelvriendelijk sanitair, voldoende steunen, gemakkelijke brede deuren... Er is ook veel aandacht besteed aan de brandveiligheid van de constructie, aan de toegankelijkheid en aan de slipvastheid van de vloeren. En het spreekt voor zich dat ze inzake ventilatie en isolatie uitstekend scoren.

De 11 flats zijn gelegen in een laagbouw met 2 verdiepingen en hebben een oppervlakte van 56 tot zelfs 124 vierkante meter. Elk appartement heeft een terras, een ondergrondse parking en een berging.

De 5 woningen, met een oppervlakte van niet minder dan 155 vierkante meter, zijn aan elkaar geschakeld. Elke entiteit heeft 2 slaapkamers, 2 terrassen, een privé tuintje en een carport. Bovendien zijn ze allemaal uitgerust met een eigen moderne privélift. Een unicum.

“Met een woonassistent als buur voel ik mij veilig. Ook mooi meegenomen dat ze mij bijstaan bij mijn administratieve en praktische vragen.”

De kers op de taart

Serviceresidentie INTEGRRA kan echt uw nieuwe thuis worden. U hebt er de volledige vrijheid om te gaan en staan waar u wil, om vrienden of kennissen te ontvangen. U kunt gebruik maken van de gezellige gemeenschappelijke ruimtes om niet alleen contacten te leggen met andere bewoners maar tevens – indien gewenst - uw persoonlijk bezoek te ontvangen. Ze zijn immers ingericht als een moderne, huiselijke lounge met zitcomfort van topniveau. Een echte thuis dus!

En u kunt de klok rond, 7 dagen op 7 beroep doen op verzorging en hulp, gaande van huishoudelijke taken tot (lichaams)verzorging en verpleging.

Serviceresidentie INTEGRRA is als woonzorgproject erkend door het Agentschap Zorg en Gezin en biedt een vast basispakket aan diensten aan. En Serviceresidentie INTEGRRA doet indien u dat wenst meer.



 **integra**
SERVICERESIDENTIE ALKEN
integraal & integer

Basisdiensten

- De woonassistenten zijn uw buurman en -vrouw. U kan steeds een beroep op hen doen en zij zullen op vastgestelde tijdstippen aanwezig zijn.
- Het oproepsysteem voor een noodoproep is permanent bemand. De directe nabijheid van het Wit-Gele Kruis Alken (Grootstraat 35) en de huisartsenpraktijk (Alkerstraat 28) zorgen voor het onontbeerlijk veilig gevoel.
- U woont in een moderne, comfortabele accommodatie. Geen zorgen meer om een lekkend dak, een defecte verwarmingsketel of een tuin die moet onderhouden worden.
- Wij zorgen voor het onderhoud van alle tuinen (ook de privétuinen van de schakelwoningen), vuilophaal én voor de kleine klusjes.
- U woont in een gebouw dat beveiligd is met de modernste technieken. Zo is er een performante brandcentrale, toegangsbeveiliging en camerabewaking.
- U hoeft zich niet meer eenzaam te voelen want u maakt, indien u het wenst, gratis gebruik van de gezellige gemeenschappelijke lounge in de serviceresidentie.
- U bent verzekerd tegen brand.
- Uw aansluiting van TV, telefoon & internet wordt voorzien.
- Het verbruik van water, elektriciteit & gas van de gemeenschappelijke delen en het onderhoud ervan (inclusief binnenkant ramen) zit vervat in de dagprijs.
- Alle ramen (ook deze van de privévertrekken) aan de buitenzijde worden 4 maal per jaar gewassen.
- U maakt vrij gebruik van de lift & andere technische installaties. Wij zorgen voor het onderhoud ervan.
- U kan gebruik maken van de ondergrondse afgesloten fietsenberging.

Facultatieve diensten

Naast dit basisdienstenpakket bieden wij vrijblijvend volgende diensten aan:

- Huishoudelijke hulp, strijkdienst en boodschappendienst via het systeem van de dienstencheques. De woonassistenten regelen dit voor u.
- Samenwerking met 'Minder Mobiele Centrale' en dienstencentrum De Kouter van het OCMW.
- Maaltijden aan huis bezorgd.
- Thuisverpleging volgens uw vrije keuze.

Dat zijn, als u het ons vraagt, heel wat kersen op de taart die je zonder twijfel doen watertanden.



Hoeveel kosten deze kersen?

Goede kersen zijn hun geld waard, dat weet iedere fruitliefhebber. Een goede investering is per definitie haar geld waard. Serviceresidentie INTEGRA combineert een veilig en mooi rendement met fiscale voordelen en uiteraard met de mogelijkheid om er zelf te gaan wonen.

Financiële vergoeding

- Voor de basisdiensten betaalt een inwoner forfaitair 15 euro per dag als alleenstaande en 20 euro per dag als koppel.
- Voor een appartement bedraagt de huur minimaal 19 euro per dag, voor een woning 29 euro.
- De dagprijs omvat de prijs voor de huisvesting en de basisdiensten.

Dus:

A De bewoner niet-eigenaar betaalt:

Huur	= 20,59 €/dag (kleinste appartement) (36,46 €/dag: woning)
Basisdiensten	= 15,97 €/dag
Totaal	= 36,47 €/dag

B De bewoner eigenaar betaalt:

Huur	= geen
Basisdiensten	= 15 €/dag
Totaal	= 15 €/dag

Voor **bewoners eigenaars** is de situatie uiteraard anders. Ze betalen geen huur, enkel de basisdiensten. De eigenaar krijgt bij verhuring of zelfbewoning 2 euro per dag terug als deelname in de syndicuskosten.

Aan het verblijf in een serviceresidentie is een **leeftijdsvoorwaarde** gekoppeld. Bewoners moeten 65 jaar zijn, valide of licht tot matig zorgbehoevend. Er is een uitzondering mogelijk op deze leeftijdsvoorwaarde voor 25 procent van de bewoners.

INPLANTINGSPLAN



Huisartsenpraktijk

Wit-Gele Kruis op 500m

Woning woonassistent

Medisch centrum

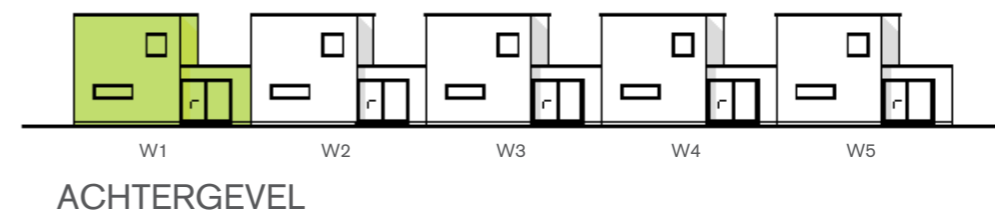
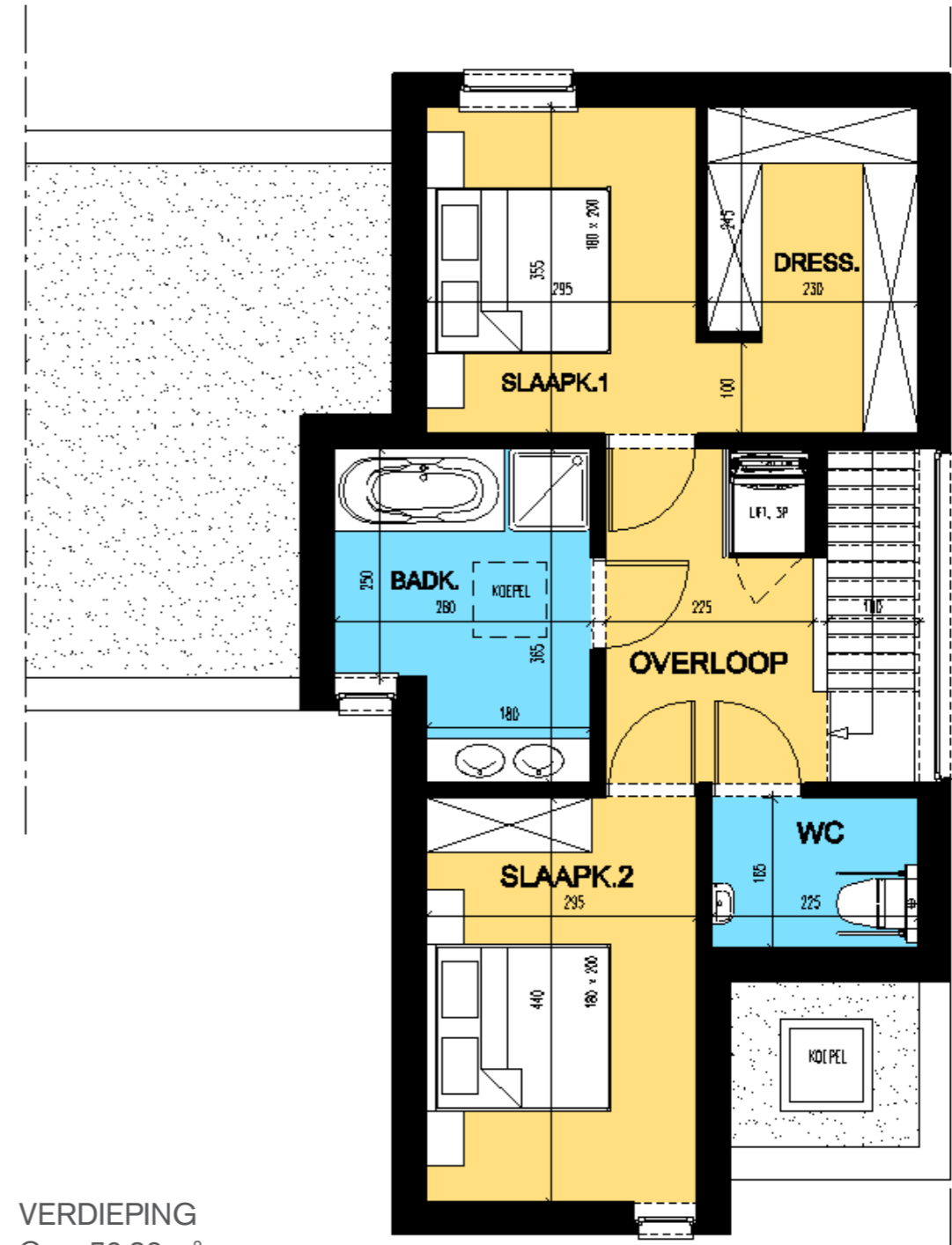
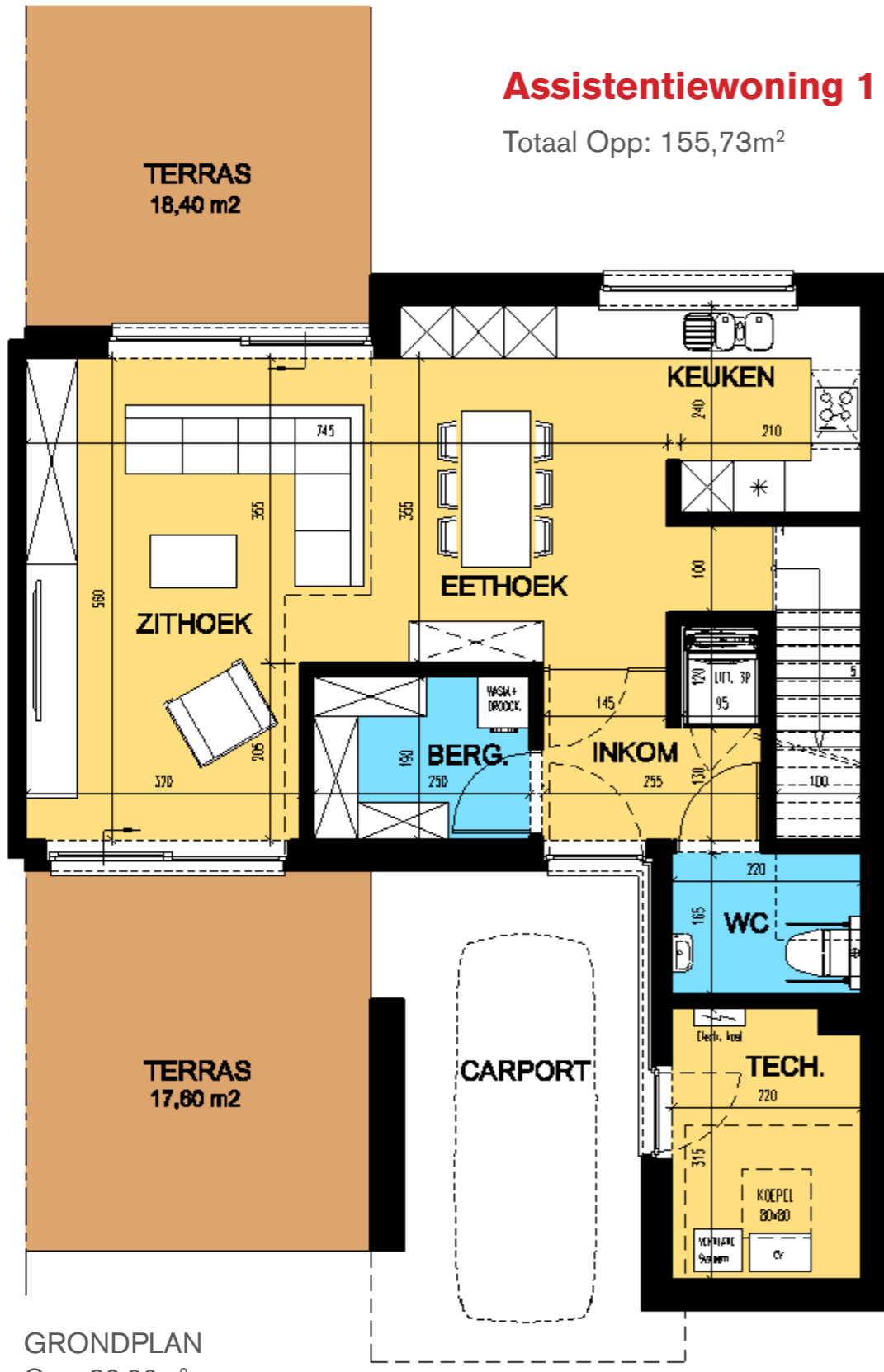
Tuinen in gemeenschap

11 assistentieflets

5 assistentiewoningen

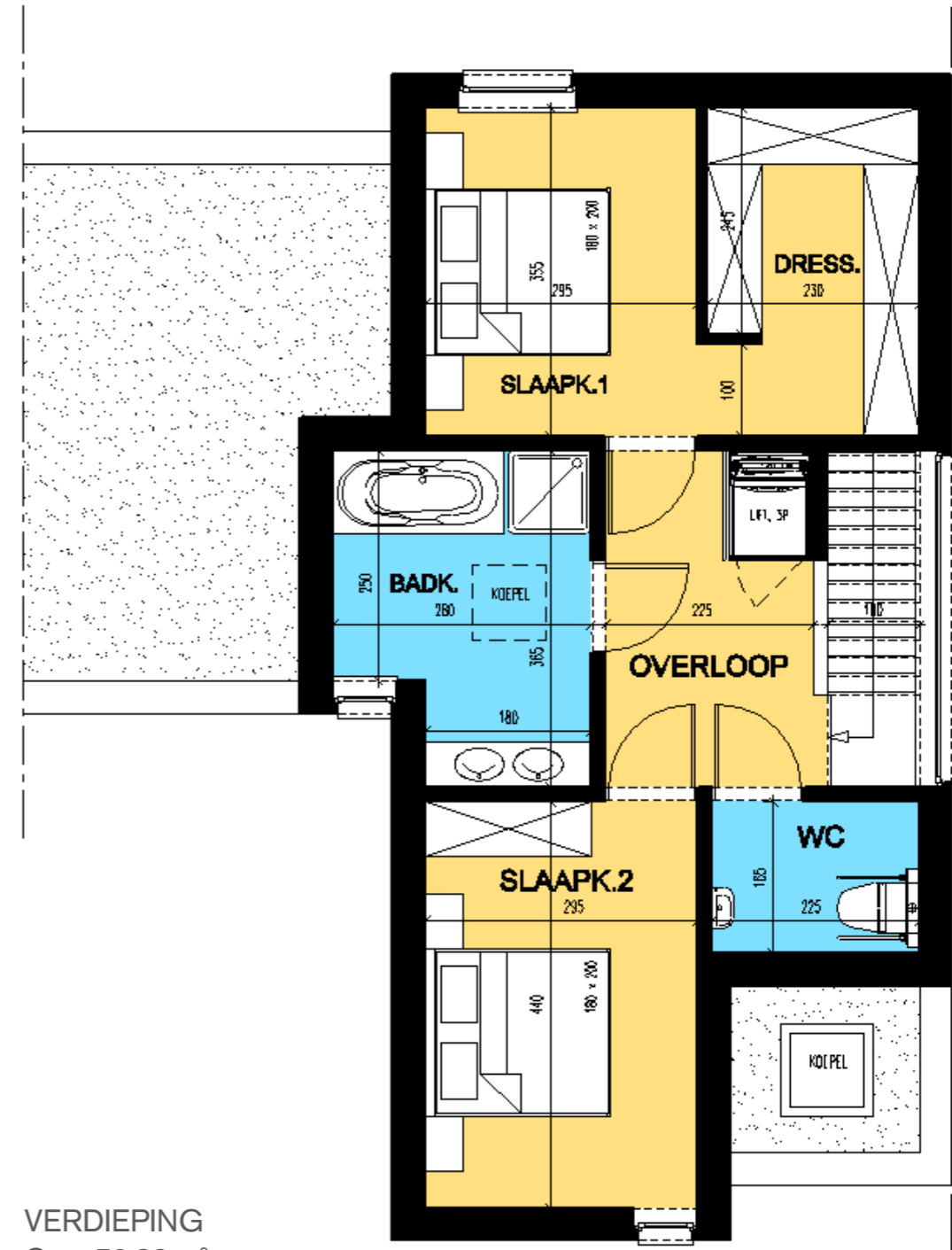
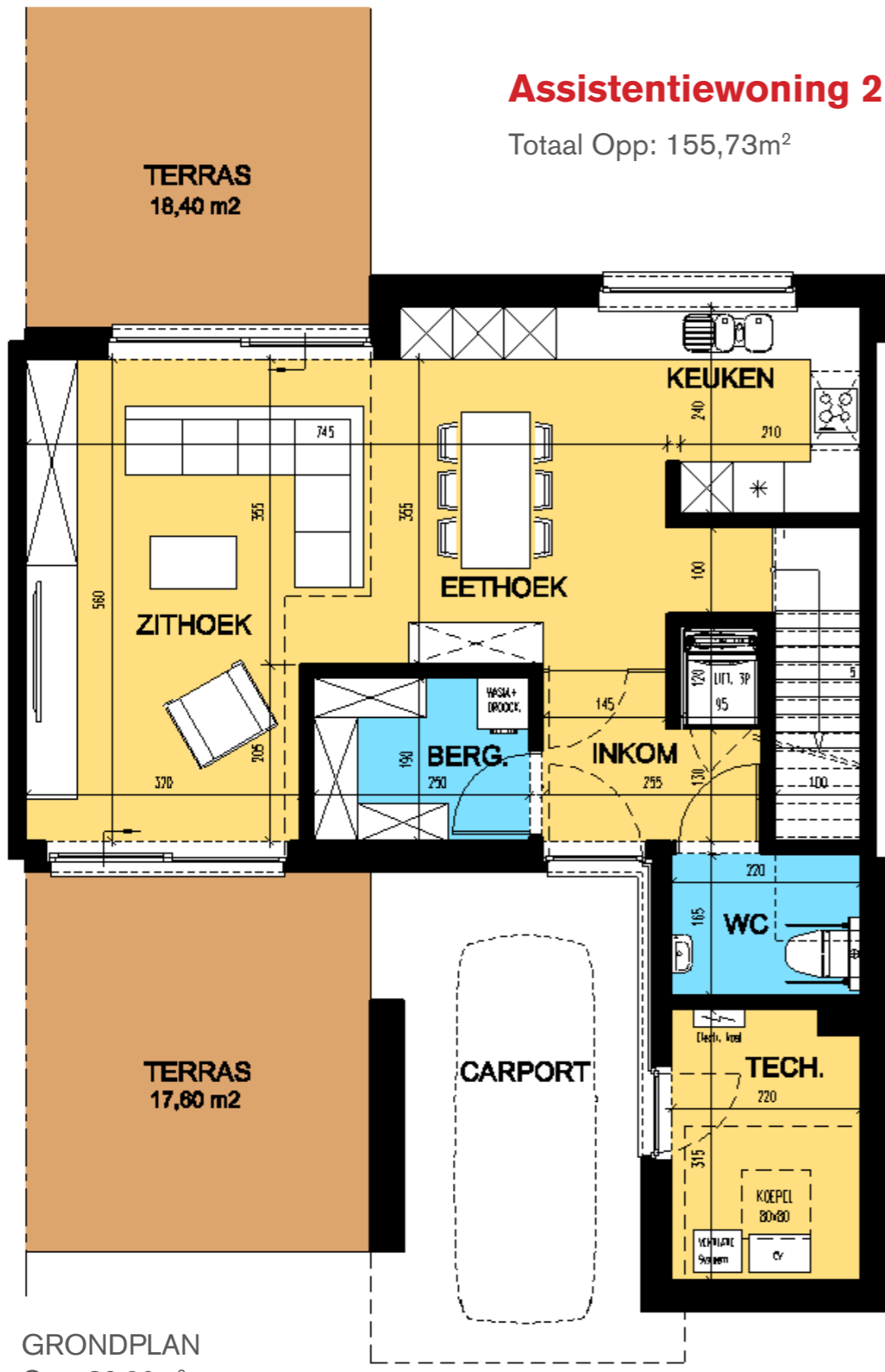
Assistentiewoning 1

Totaal Opp: 155,73m²



Assistentiewoning 2

Totaal Opp: 155,73m²



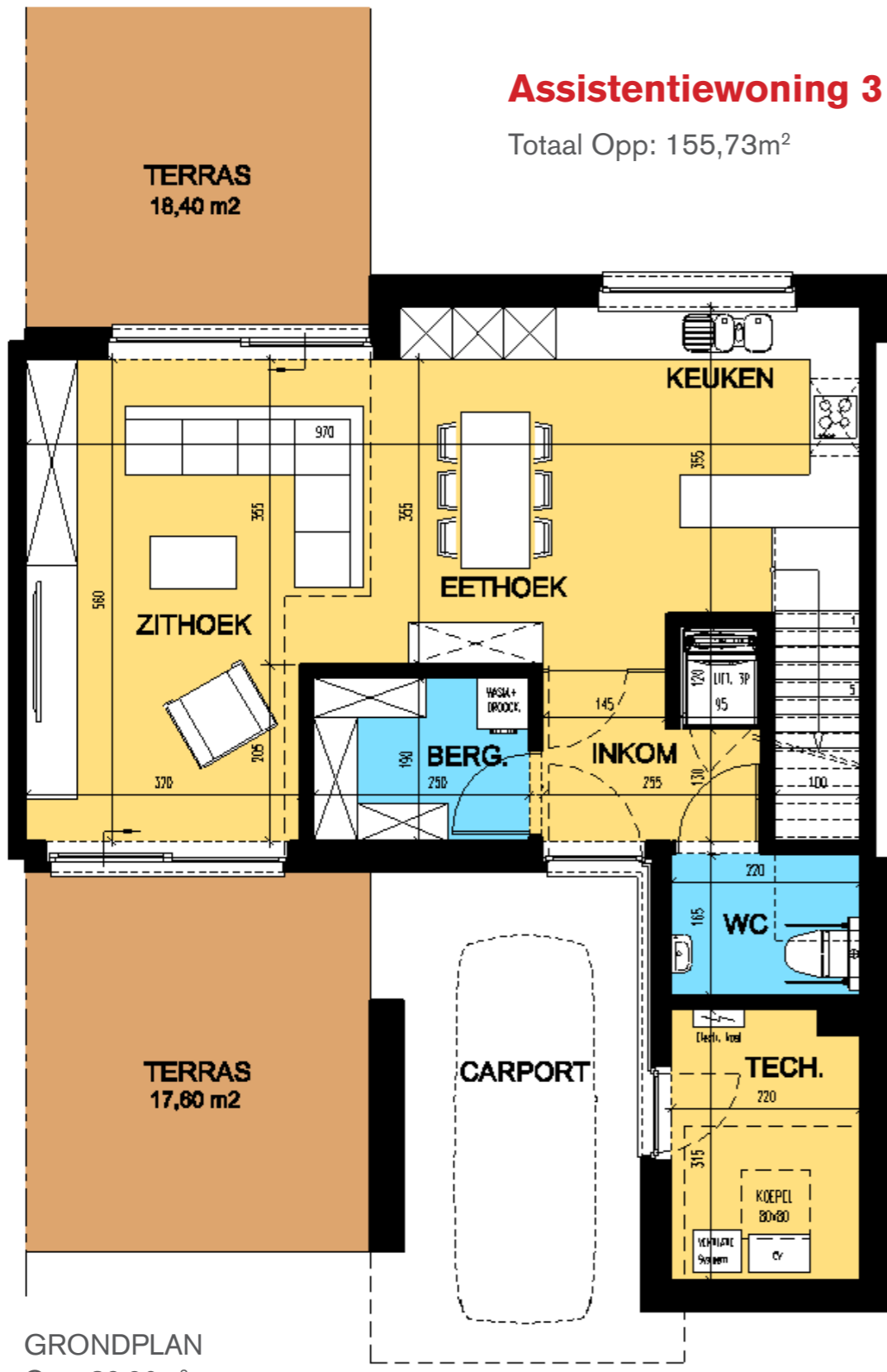
VOORGEVEL



ACHTERGEVEL

Assistentiewoning 3

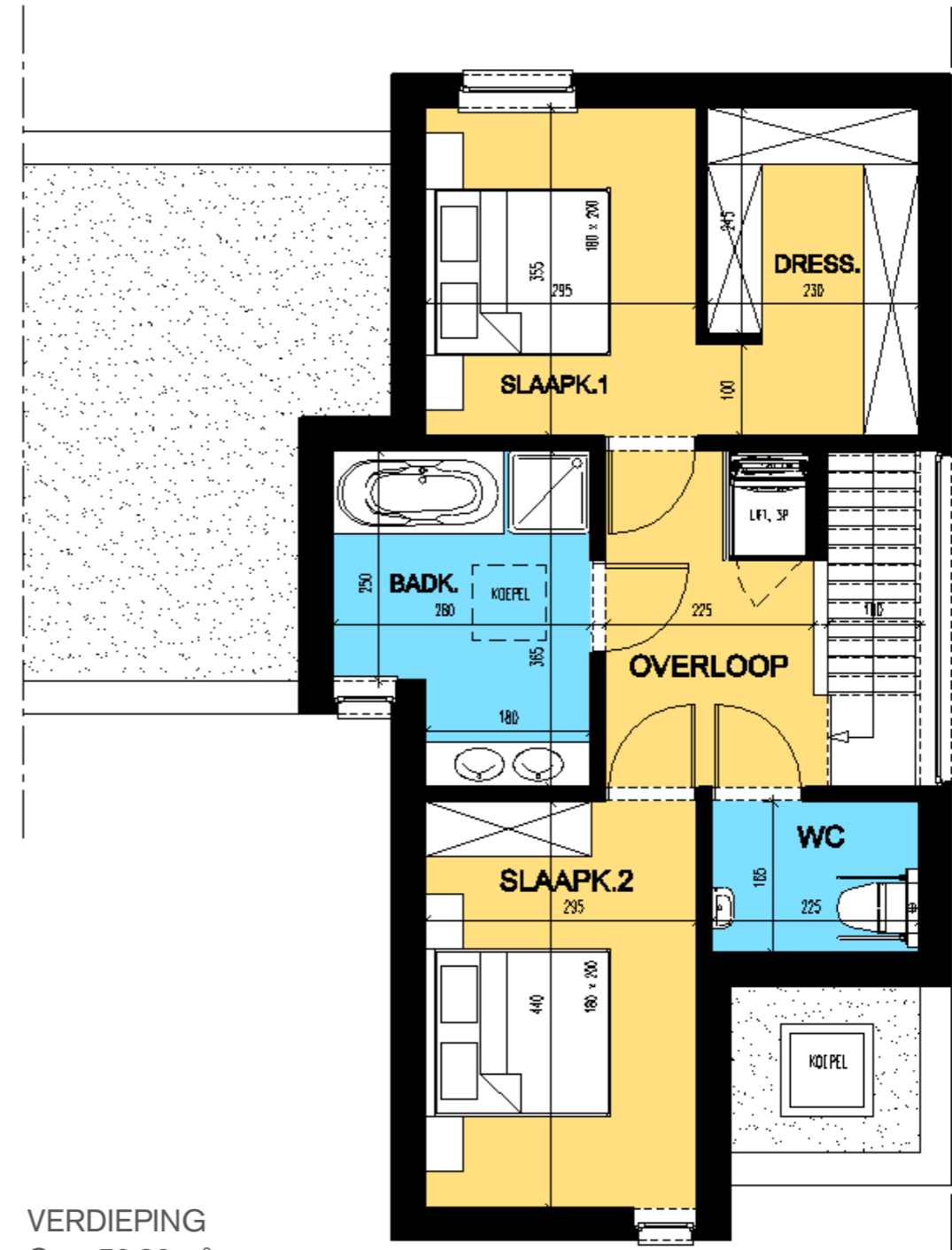
Totaal Opp: 155,73m²



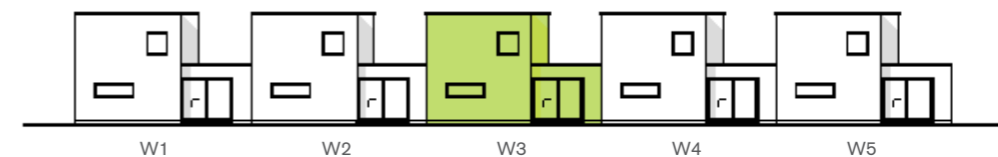
GRONDPLAN
Opp. 82,90m²
Terras: 36,07 m²



VOORGEVEL



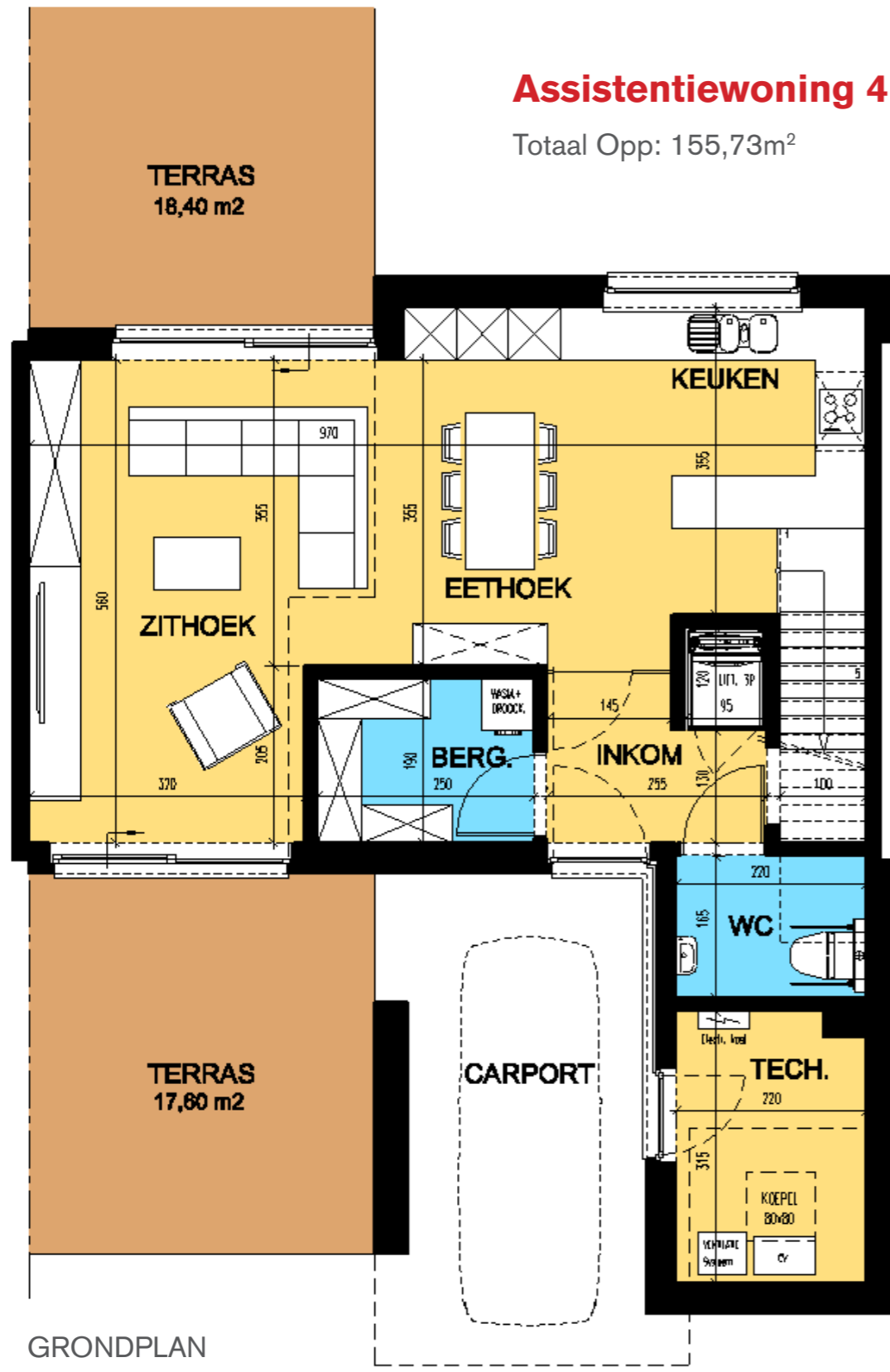
VERDIEPING
Opp. 72,83 m²



ACHTERGEVEL

Assistentiewoning 4

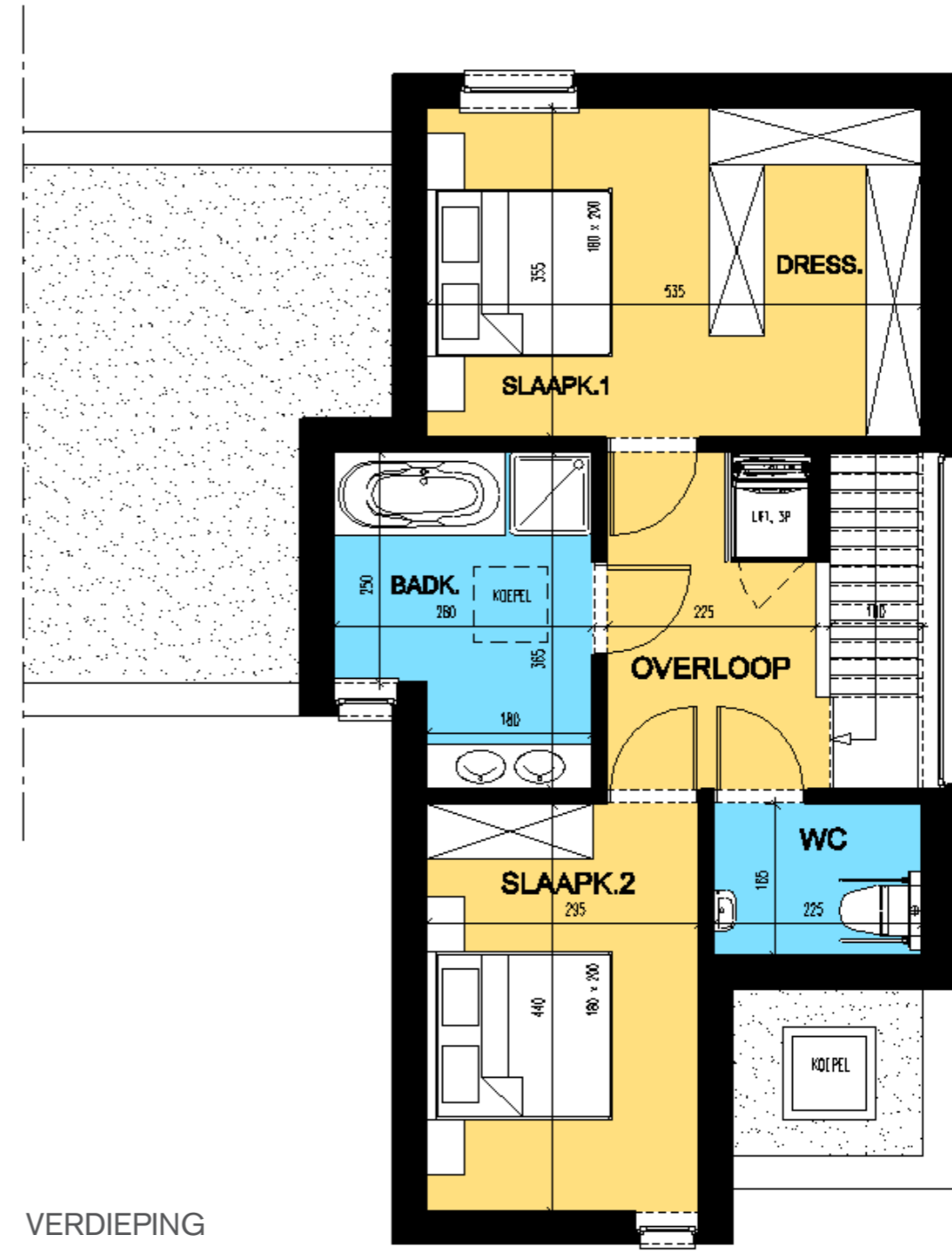
Totaal Opp: 155,73m²



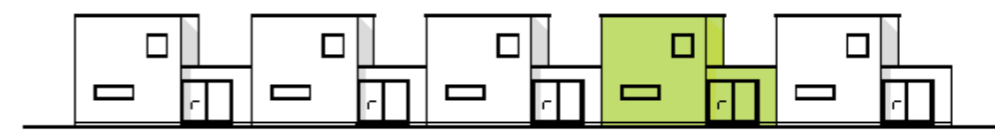
GRONDPLAN
Opp. 82,90m²
Terras: 36,07 m²



VOORGEVEL



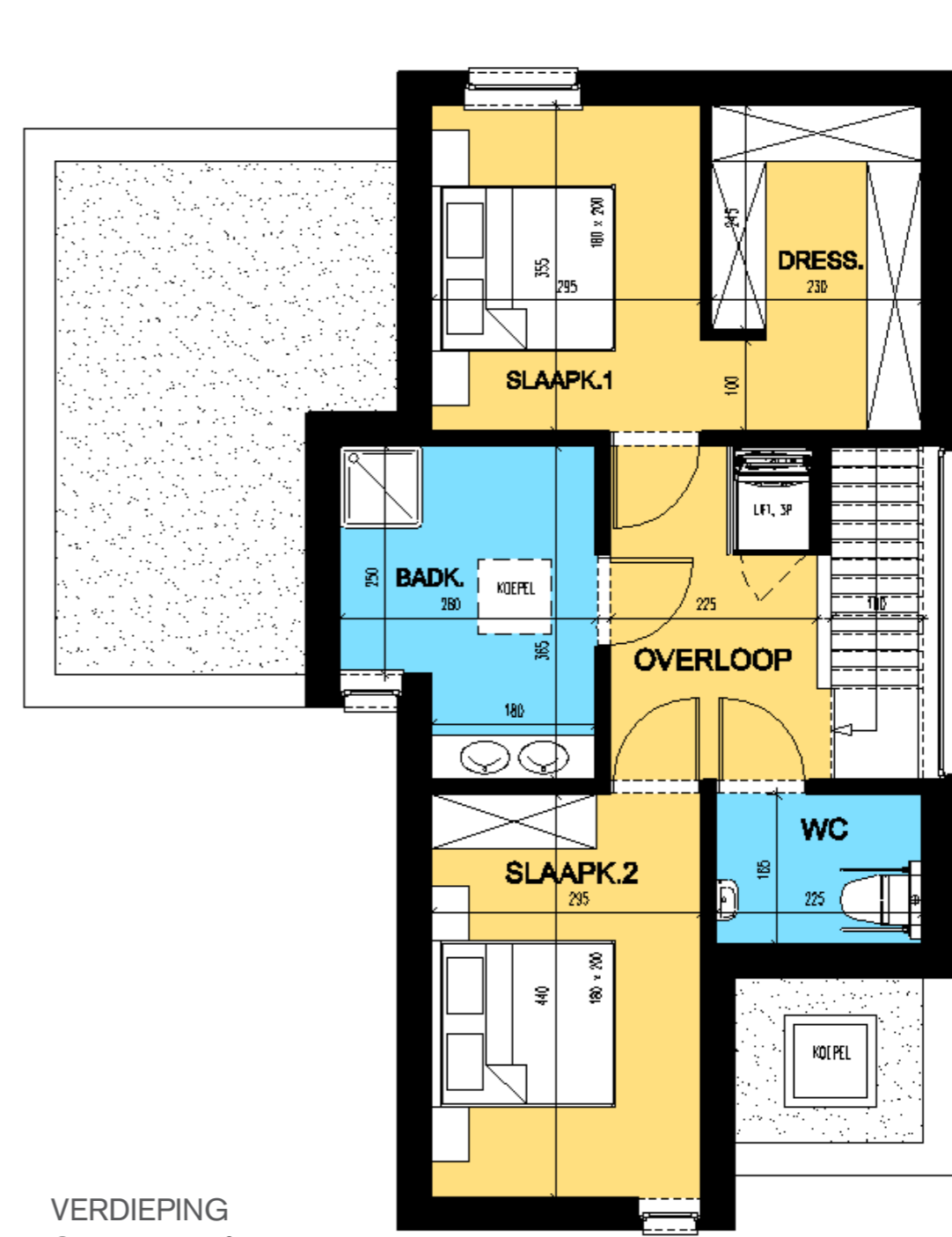
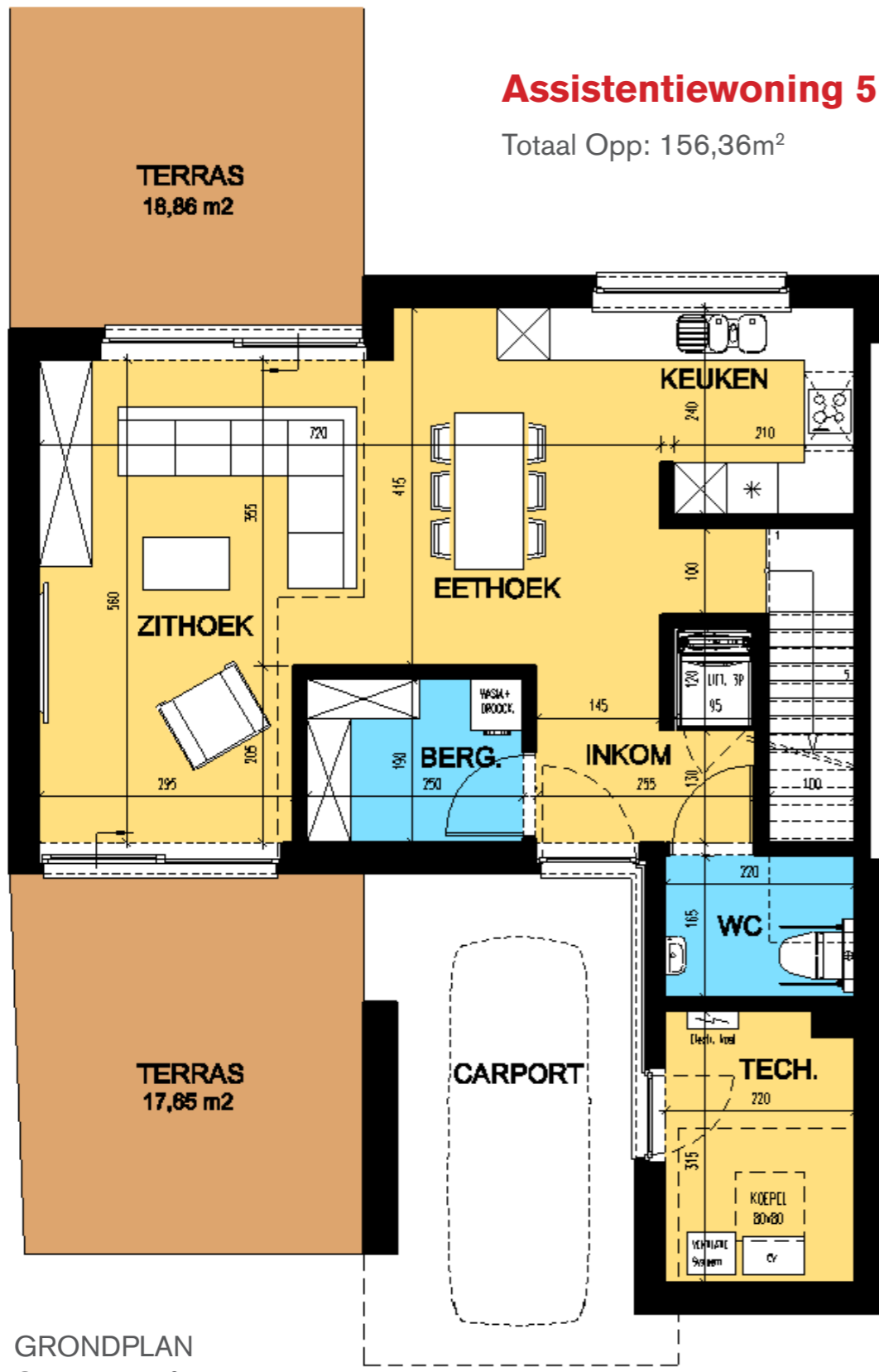
VERDIEPING
Opp. 72,83 m²



ACHTERGEVEL

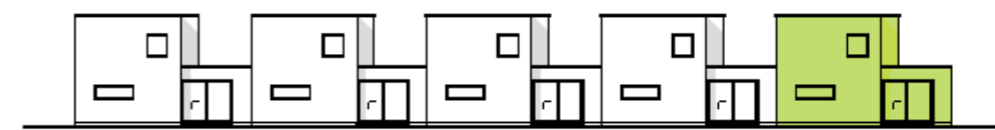
Assistentiewoning 5

Totaal Opp: 156,36m²



W5 W4 W3 W2 W1

VOORGEVEL



W1 W2 W3 W4 W5

ACHTERGEVEL



Appartement 0.1 (n°1)

Opp. 56,41 m² • Terras 7,02 m²

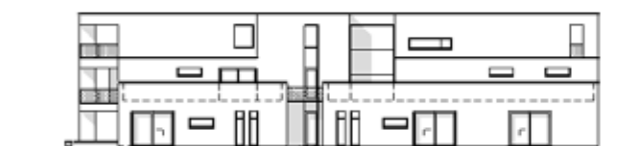
Maten en inrichting zijn enkel indicatief



GELIJKVLOERS



GEVEL ZUID

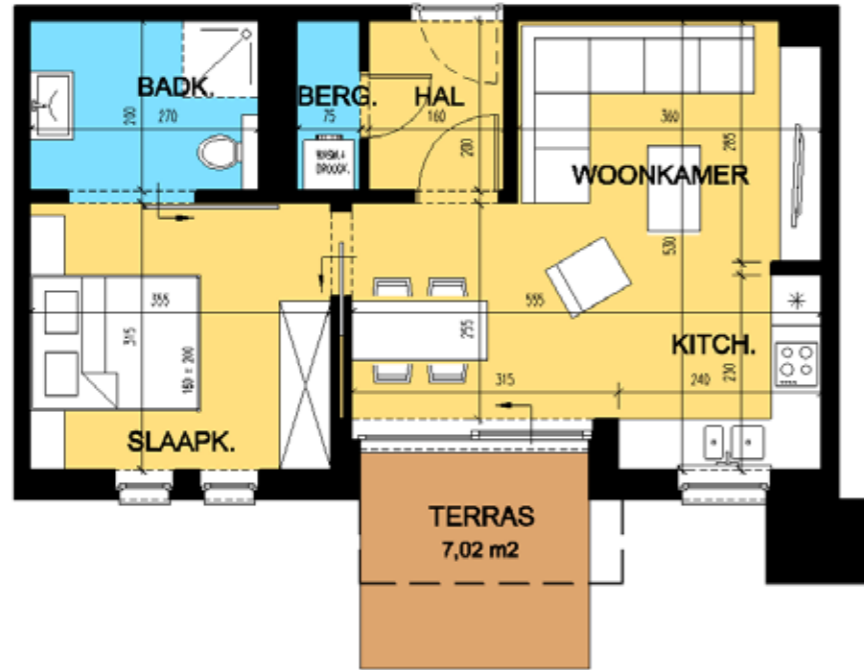


GEVEL NOORD

Appartement 0.2 (n°2)

Opp. 56,25 m² • Terras 7,02 m²

Maten en inrichting zijn enkel indicatief



GELIJKVLOERS



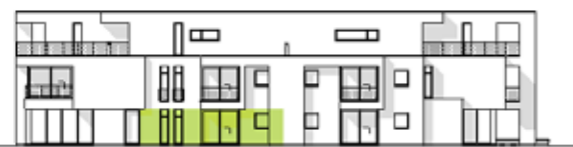
Appartement 0.3 (n°3)

Opp. 66,60 m² • Terras 7,80 m²

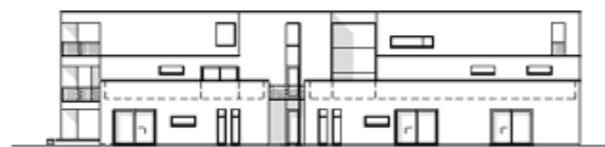
Maten en inrichting zijn enkel indicatief



GELIJKVLOERS



GEVEL ZUID



GEVEL NOORD



GEVEL ZUID



GEVEL NOORD

Appartement 0.4 (n°4)

Opp. 68,33 m² • Terras 7,80 m²

Maten en inrichting zijn enkel indicatief



GELIJKVLOERS



GEVEL ZUID



GEVEL NOORD

Appartement 0.5 (n°5)

Opp. 77,73 m² • Terras 7,80 m²

Maten en inrichting zijn enkel indicatief



GELIJKVLOERS



GEVEL ZUID



GEVEL NOORD

Appartement 1.1 (n°6)

Opp. 83,44 m² • Terras 14,44 m²

Maten en inrichting zijn enkel indicatief



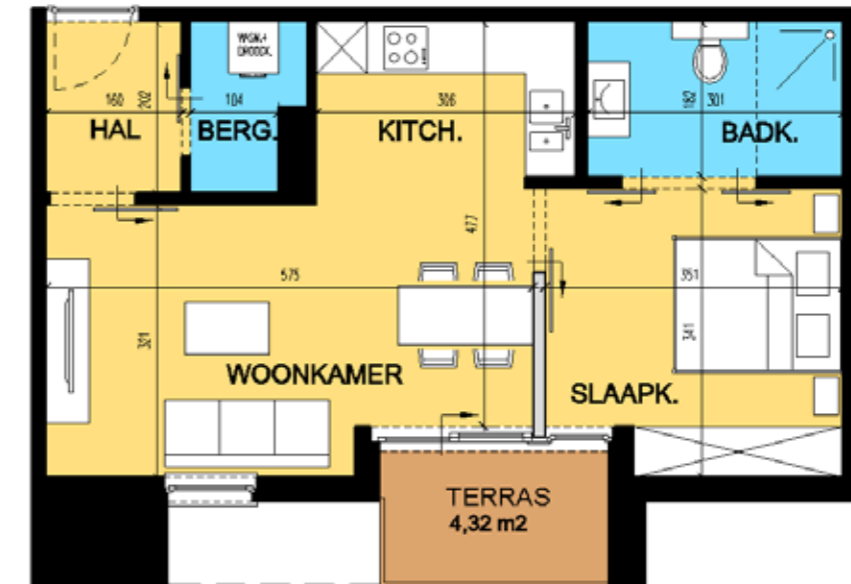
VERDIEPING



Appartement 1.2 (n°7)

Opp. 56,98 m² • Terras 4,32 m²

Maten en inrichting zijn enkel indicatief



VERDIEPING



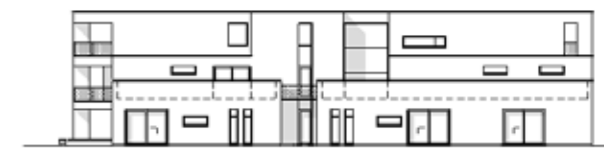
GEVEL ZUID



GEVEL NOORD



GEVEL ZUID

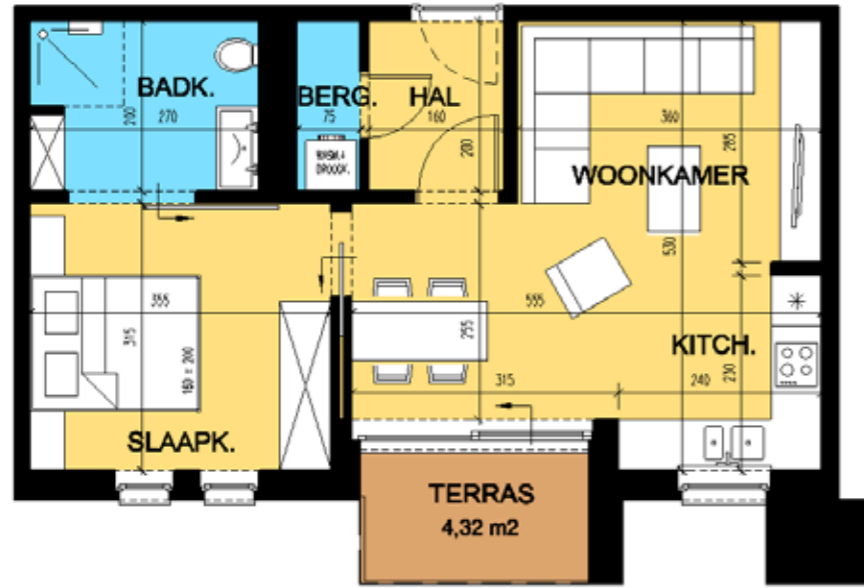


GEVEL NOORD

Appartement 1.3 (n°8)

Opp. 56,65 m² • Terras 4,32 m²

Maten en inrichting zijn enkel indicatief



VERDIEPING



Appartement 1.4 (n°9)

Opp. 124,19 m² • Terras 9,69 m²

Maten en inrichting zijn enkel indicatief



VERDIEPING



GEVEL ZUID



GEVEL NOORD



GEVEL ZUID



GEVEL NOORD

Appartement 2.1 (n°10)

Opp. 91,90 m² • Terras 37,81 m²

Maten en inrichting zijn enkel indicatief



VERDIEPING 2



GEVEL ZUID

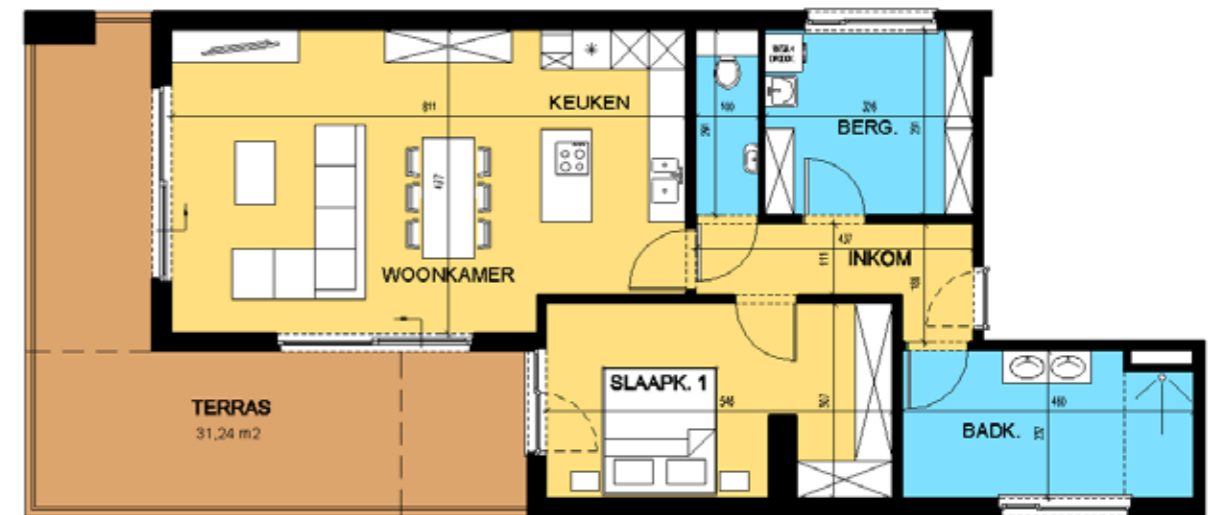


GEVEL NOORD

Appartement 2.2 (n°11)

Opp. 93,21 m² • Terras 31,24 m²

Maten en inrichting zijn enkel indicatief



VERDIEPING 2



GEVEL ZUID



GEVEL NOORD

 SERVICERESIDENTIE ALKEN
integra
integraal & integer



jouw kers op de taart



*Integra Alken Invest BVBA is bouwheer van het project.
De uitbating wordt verzorgd door Integra BVBA.*